



Keller/  
Trocknungsraum

Bastelräume



0 1 2 3 4 5 10 m

Masstab 1:200

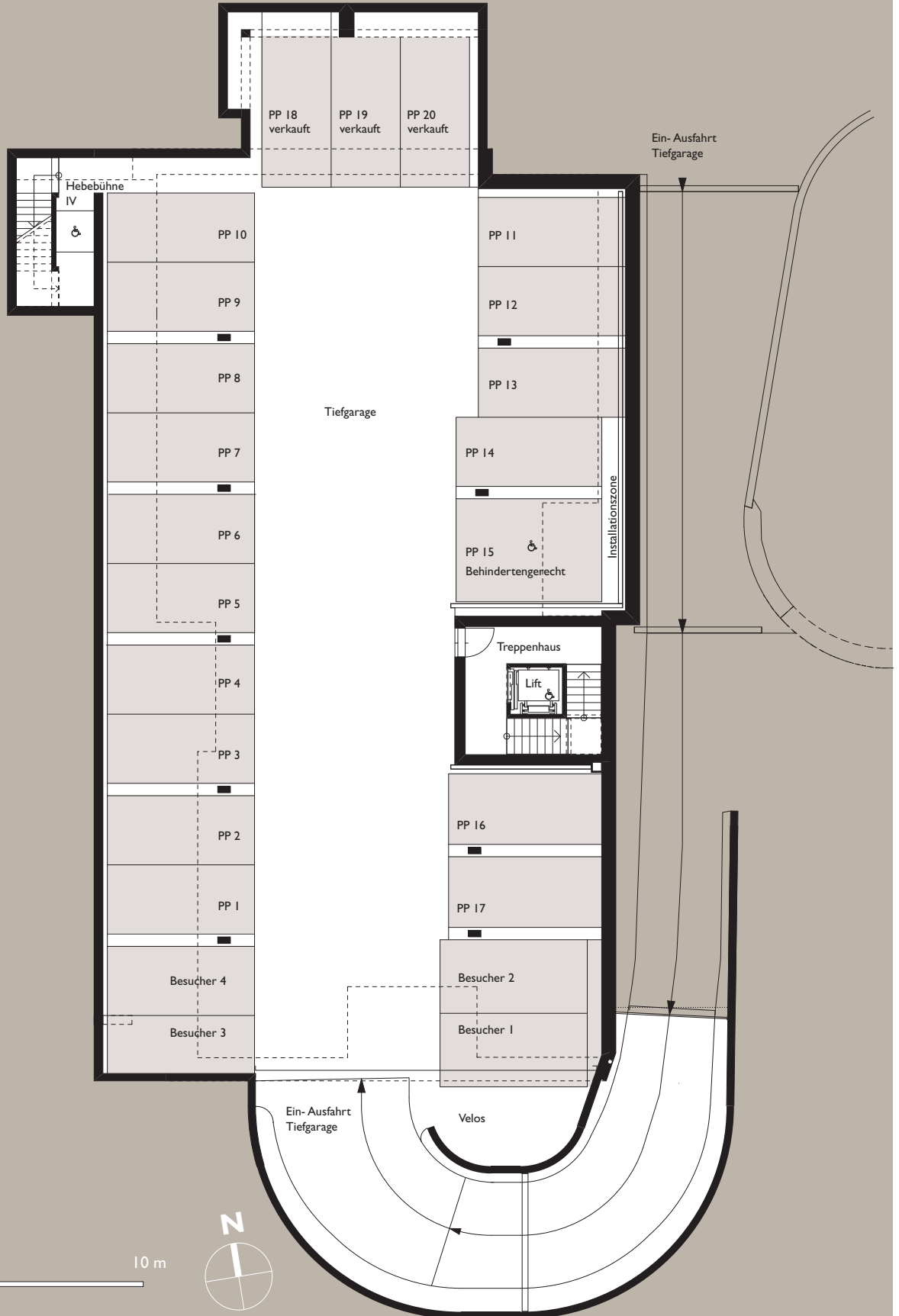


## Parkplätze

20 Parkplätze

(1 Behindertengerecht)

4 Besucherparkplätze



0 1 2 3 4 5 10 m

Masstab 1:200

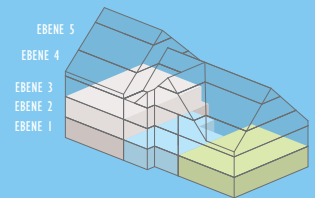
# RIEDTERSTRASSE STEINMAUR

EBENE I

**5½-Zimmer-  
Maisonette-Wohnung**  
Nr. 13/23 237.00 m<sup>2</sup>  
Nr. 13/EI NGF: 105.10 m<sup>2</sup>  
Sitzplatz: 16.50 m<sup>2</sup>  
Landanteil: 21.70 m<sup>2</sup>

**3½-Zimmer-Wohnung**  
Nr. 12 84.00 m<sup>2</sup>  
NGF: 14.40 m<sup>2</sup>  
Sitzplatz: 14.40 m<sup>2</sup>  
Landanteil: 35.70 m<sup>2</sup>

**4½-Zimmer-Wohnung**  
Nr. 11 115.20 m<sup>2</sup>  
NGF: 14.20 m<sup>2</sup>  
Sitzplatz: 14.20 m<sup>2</sup>  
Landanteil: 133.00 m<sup>2</sup>



0 1 2 3 4 5 10 m

Masstab 1:200



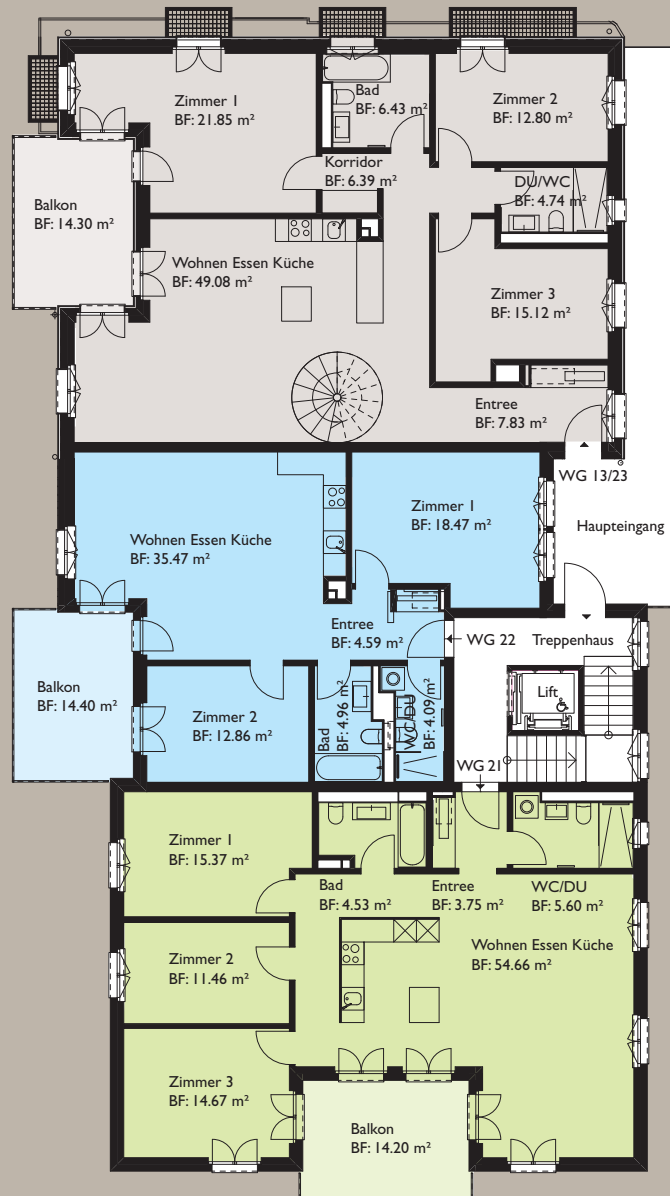
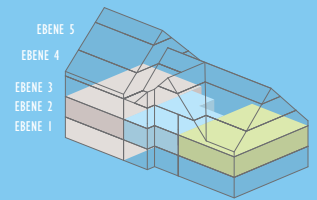
# RIEDTERSTRASSE STEINMAUR

EBENE 2

**5½-Zimmer-  
Maisonette-Wohnung**  
Nr. 13/23 237.00 m<sup>2</sup>  
Nr. 23/E2 NGF: 131.90 m<sup>2</sup>  
Balkon: 14.30 m<sup>2</sup>

**3½-Zimmer-Wohnung**  
Nr. 22 84.00 m<sup>2</sup>  
NGF: 84.00 m<sup>2</sup>  
Balkon: 14.40 m<sup>2</sup>

**4½-Zimmer-Wohnung**  
Nr. 21 115.50 m<sup>2</sup>  
NGF: 115.50 m<sup>2</sup>  
Balkon: 14.20 m<sup>2</sup>



0 1 2 3 4 5 10 m

Masstab 1:200



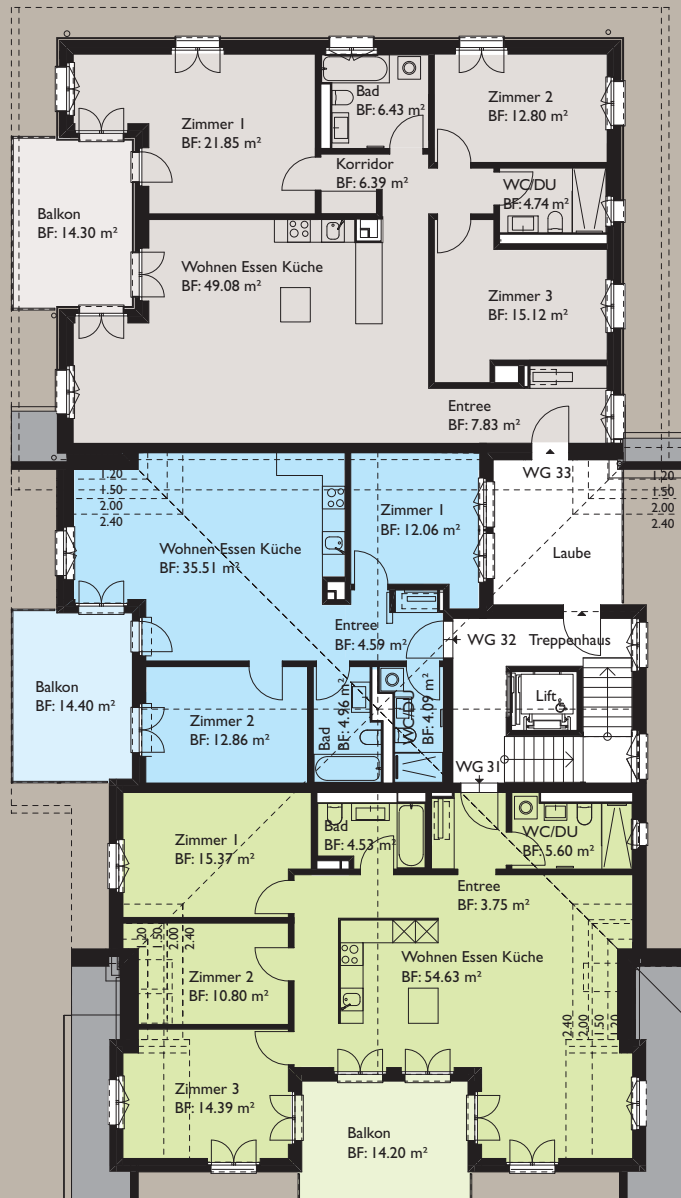
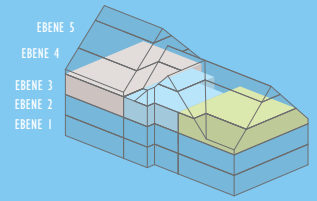
# RIEDTERSTRASSE STEINMAUR

EBENE 3

**4½-Zimmer-Wohnung  
Nr. 33**  
NGF: 131.90 m<sup>2</sup>  
plus Balkon: 14.30 m<sup>2</sup>

**3½-Zimmer-Wohnung  
Nr. 32**  
NGF: 77.60 m<sup>2</sup>  
Balkon: 14.40 m<sup>2</sup>

**4½-Zimmer-Wohnung  
Nr. 31**  
NGF: 115.50 m<sup>2</sup>  
Balkon: 14.20 m<sup>2</sup>



0 1 2 3 4 5 10 m



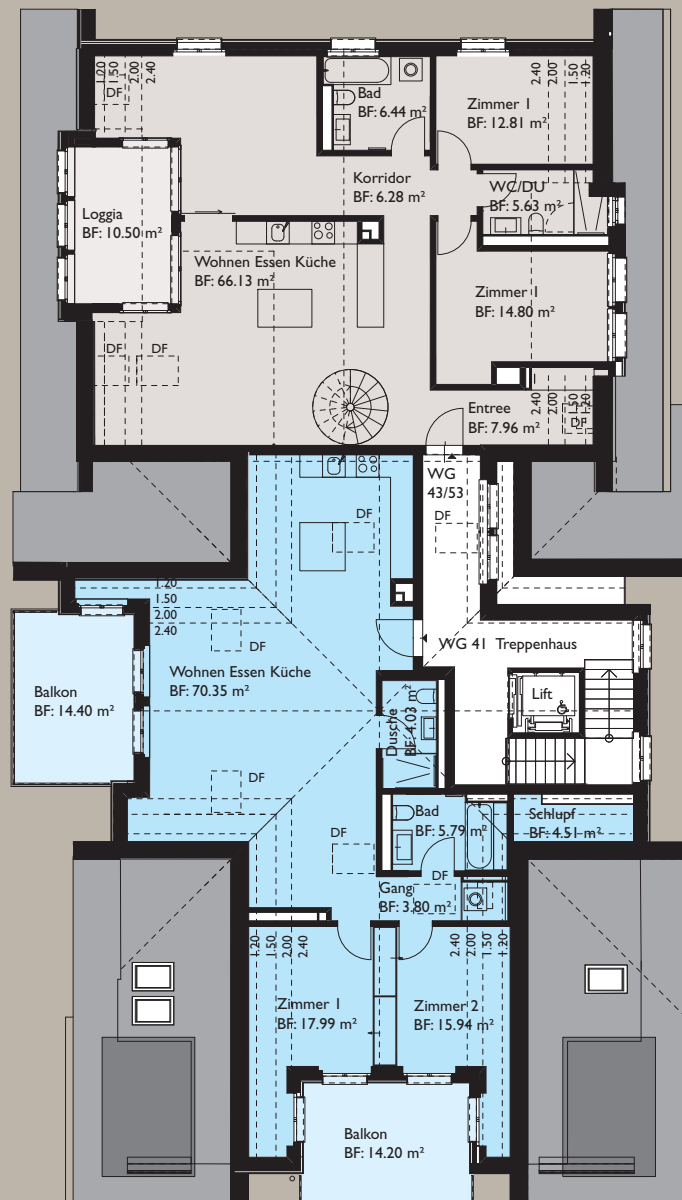
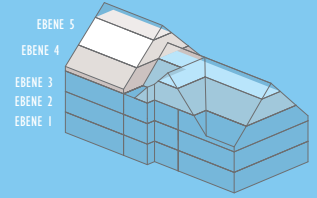
Masstab 1:200

# RIEDTERSTRASSE STEINMAUR

EBENE 4

5½-Zimmer-  
Maisonette-Wohnung  
Nr. 43/53 196.50 m<sup>2</sup>  
Nr. 43/E4 NGF: 129.50 m<sup>2</sup>  
Loggia: 10.50 m<sup>2</sup>

3½-Zimmer-Wohnung  
Nr. 41  
NGF: 126.10 m<sup>2</sup>  
Balkone: 14.40 m<sup>2</sup>  
und 14.20 m<sup>2</sup>



0 1 2 3 4 5 10 m

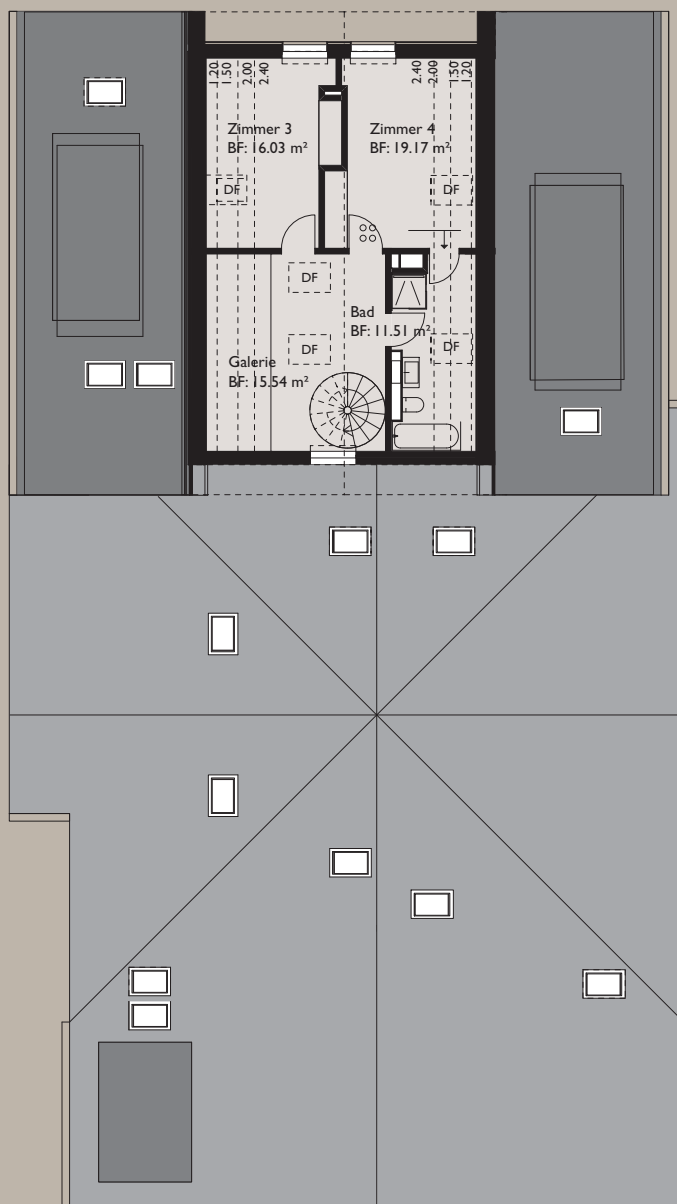
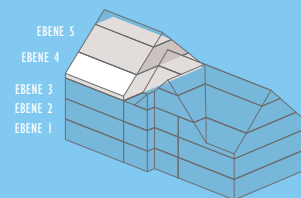
Masstab 1:200



# RIEDTERSTRASSE STEINMAUR

5½-Zimmer  
Maisonette-Wohnung  
Nr. 43/53 188.00 m<sup>2</sup>  
Nr. 53/E5 NGF: 67.00 m<sup>2</sup>

EBENE 5



0 1 2 3 4 5 10 m

Masstab 1:200





### **Erd-, Ober-, Dachgeschoss**

Decken in Stahlbeton. Alle Wände in Beton oder Backstein. Treppen in Elementbeton, Fenster und Balkontüren in Holz/Metall mit 3-fach Verglasungen. Dachkonstruktion als Schrägdach wärmege-dämmt, mit Ziegeleindeckung.

### **Fassade / Sonnenschutz**

Mauerwerk Backstein oder Beton mit Aussen-dämmung, teils mit einer hinterlüfteten Fassade. Verbundrafflamellenstoren und Markisen, Bedie-nung elektrisch.

### **Heizung**

Wärmepumpe mit Erdsonde, separate Wärme-messung pro Wohnung, Bodenheizung mit indivi-dueller Steuerung pro Zimmer.

### **Nasszellen**

Jede Wohnung verfügt über zwei komfortable Nasszellen (Bad/WC und DU/WC). Böden und Wände mit Plattenbelag, alle Wohnungen mit Waschmaschine/Tumbler, gemeinsamer Trock-nungsraum im UG mit Lufttrockner.

### **Küche**

Moderner und sehr komfortabler Ausbau mit Kunststeinabdeckung, hellen Fronten, Einbau-backofen, Kühlschrank, Geschirrspüler, Glaskera-mik (Geräte nach neusten Technologien).

### **Boden-/Wandbeläge**

Im Wohn- und Eingangsbereich Platten, in den Schlafzimmern Eichenparkett. Die Untergeschos-se werden gestrichen. Keramische Wandbeläge in den Nasszellen, restliche Wände inkl. Korridor UG mit Abrieb gestrichen.

### **Sitzplätze / Balkone**

Die Sitzplätze im Erdgeschoss sind mit Zement-platten ausgestattet. Die Balkone werden mit Überzug gestrichen sowie einer angemessenen Entwässerung ausgeführt.

### **Aufzüge**

Treppenhaus: behindertengerechter Personenauf-zug für max. 8 Personen/680 kg.

### **Allgemein**

Individuelle Abrechnung der Heiz- und Wasser-kosten.